

1

¿Qué ha pasado en las cuencas de los ríos Cauca y San Jorge?



27 de agosto/2021: rompimiento del dique marginal del río Cauca en Cara de Gato (San Jacinto del Cauca).

21 de marzo/2022: rompimiento del dique que contenía al río Cauca en el sector Los Arrastres (San Jacinto del Cauca-Guaranda).

Febrero – Abril/2022:



Excesos de lluvia en la cuenca del río Cauca.



Altos niveles en el río Cauca, cercanos a los máximos históricos (2000-2020).

2

¿Qué ha pasado recientemente (28-29 de abril)?



Luvias de variada intensidad desde la tarde y durante la noche, especialmente en el Alto San Jorge, Bajo Nechí y Bajo Cauca.



Crecientes en el alto San Jorge.

Ascenso en las cuencas bajas del río San Jorge, río Cauca (Valdivia-Nechí), río Magdalena y río Nechí.



Reporte comunitario

Inundaciones por ingreso del Cauca en áreas de drenaje de: *i)* Caño San Matías: desde los Arrastres (Guaranda) hasta Parcelas de Santa Fe (en San Benito Abad); *ii)* caño Rabón: desde Gavalda (Guaranda) hasta



La Plaza (en San Benito Abad), y *iii)* caño Viloria: desde Cecilia (en Ayapel) hasta Cuiva (en San Benito Abad).

Inundaciones por desbordamiento del río San Jorge (en San Antonio-Magangué), y de los **caños Mojana** (en Galindo), y **Pancegüita** (en Orejero) - al norte de Sucre.

Anegamiento de cultivos en la comunidad de Guacamayo (en Achí).



3

¿Qué esperamos (29-31 de abril)?



Persistencia de lluvias en La Mojana y zonas circundantes.

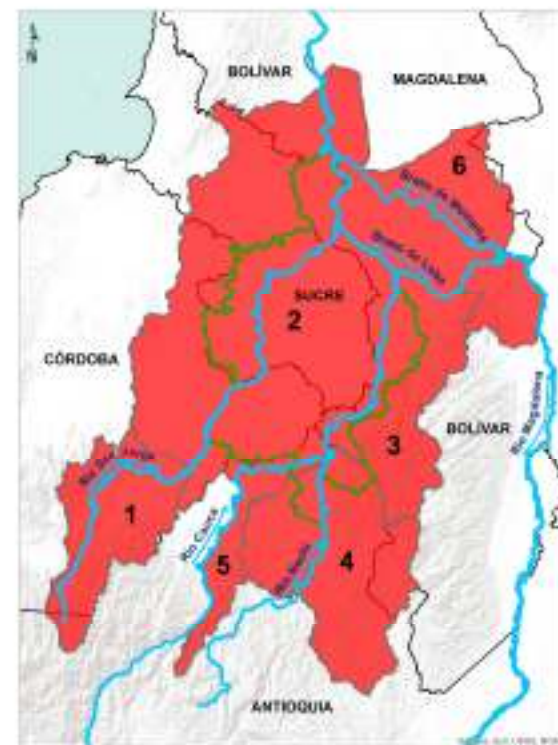


Ascenso de los ríos San Jorge (La Apartada-Magangué), Cauca (Nechí-Pinillos) y Magdalena (entre Banco y Plato), así como en el sistema de caños y ciénagas del Bajo San Jorge. **Probabilidad de nuevos incrementos** en el Alto San Jorge y Bajo Nechí.



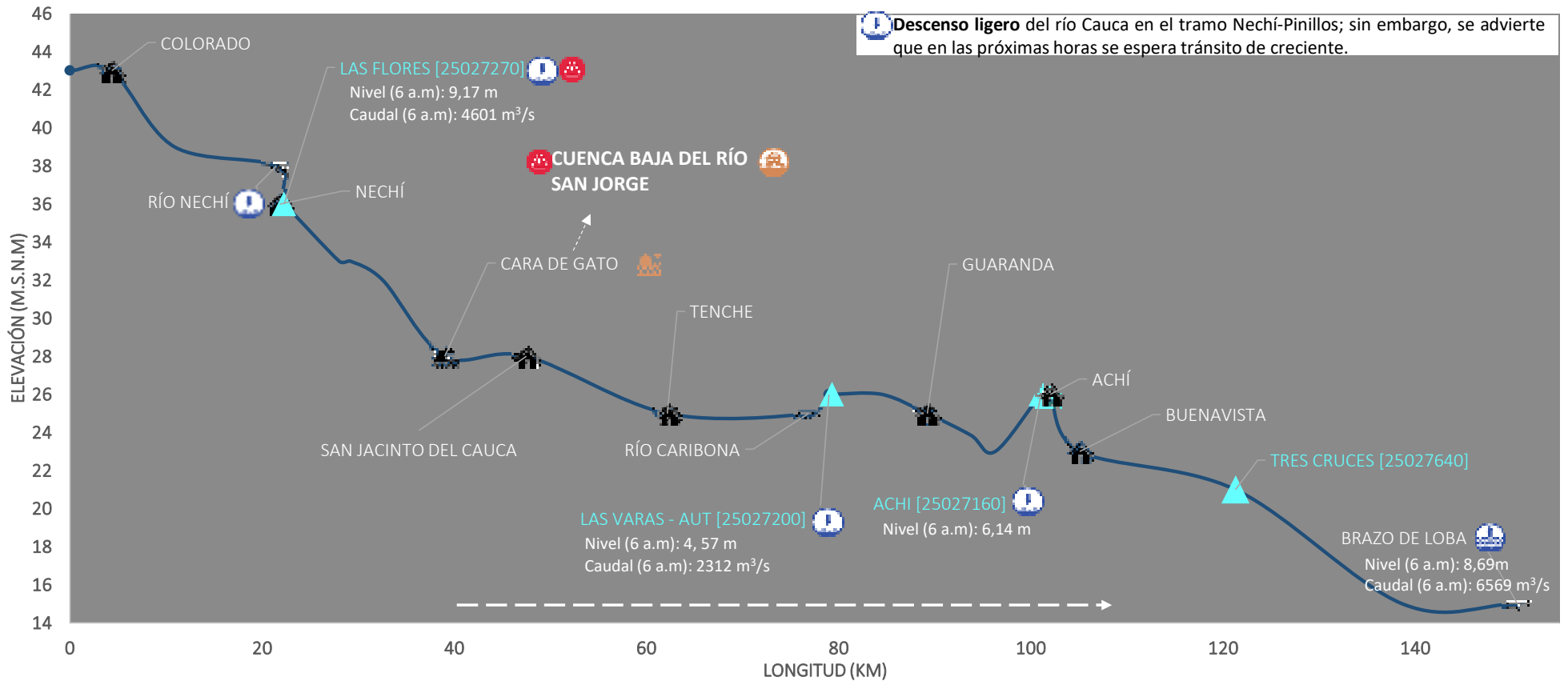
Recomendaciones

- Especial atención en las áreas de drenaje de los caños Gil, San Matías, Rabón y Viloria; zonas de ingreso del río Cauca.
- Se advierte sobre altos niveles en los ríos: San Jorge (Ayapel- Magangué), Cauca (Caucasia-Cara de Gato), Nechí (altura de Nechí) y Magdalena (altura de El Banco), y en caños Mojana y Pancegüita (norte de Sucre).
- Estar atentos a la información oficial emitida por los consejos de gestión de riesgo, así como a las alertas emitidas por el CRPA de La Mojana.



PARA TOMAR ACCIÓN: : 1) Alto San Jorge; 2) Bajo San Jorge; 3) Cauca (Nechí-Pinillos); 4) Bajo Nechí, 5) Cauca (Valdivia-Nechí) y 6) Bajo Magdalena entre El Banco y Plato.

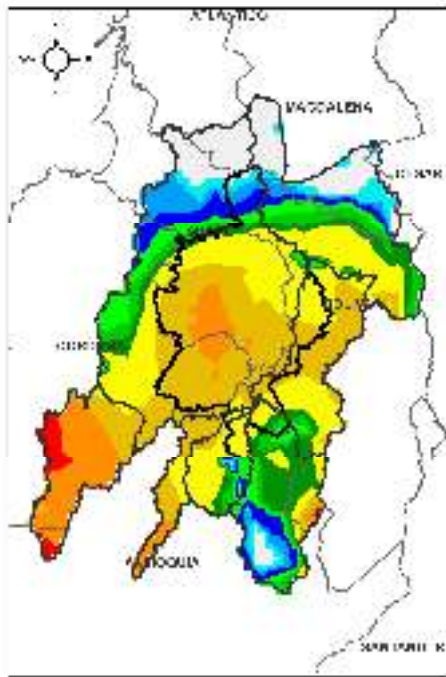
III. Condiciones hidrológicas actuales en el río Cauca (tramo Nechí-Pinillos)



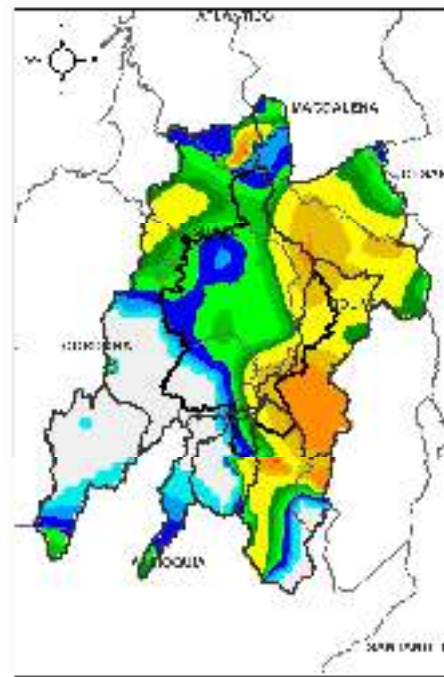
PUNTOS DE INTERÉS RÍO CAUCA (TRAMO NECHÍ-MAGANGUÉ)	ALERTAS HIDROLÓGICAS	CONDICIONES HIDROLÓGICAS	ZONAS DE EMERGENCIA
Estación hidrológica IDEAM Población Rompedero Confluencia	Para tomar acción Para prepararse Para informarse Sin alerta	Niveles en ascenso Niveles en descenso Niveles estables Tránsito de creciente	Inundación por desbordamiento Inundación por rompimiento margen derecha Inundación por rompimiento margen izquierda (Mojana)

IV. Pronóstico meteorológico para La Mojana con atención en la zona del Bajo Cauca

PRONÓSTICO PARA EL 29 DE ABRIL Y 30 DE ABRIL



ACUMULADO DEL 29 AL 30 DE ABRIL



ACUMULADO DEL 30 DE ABRIL AL 01 DE MAYO



Lluvias moderadas a fuertes sobre el Alto San Jorge y Bajo Nechí, también, pero con menor fuerza dentro del perímetro Mojanero, Bajo Cauca y Bajo Magdalena.

Lluvias aisladas sobre el Bajo Nechí y directos al Cauca desde Pto. Valdivia a Nechí.

Noche del 29 Abr. y madrugada del 30 Abr.

Mañana del 30 Abr.

Tarde del 30 Abr.

Noche del 30 Abr. y madrugada del 01 May.

Predominaran condiciones secas.

Lluvias sobre el Bajo Cauca, Alto San Jorge y Bajo Nechí, además, de los municipios mojaneros de Nechí, Guaranda, San Jacinto del Cauca, Majagual y Achí.

**Equipo de trabajo Centro regional de Pronóstico
y Alertas Tempranas de LA MOJANA**

Elaborado por:
NATALIA MUÑOZ, Hidróloga
AARÓN OMAÑA, Meteorólogo

www.corpomojana.gov.co

Correo Electrónico:
corpomojana@corpomojana.gov.co
Cra. 21 # 21 A – 44 San Marcos - Sucre
Teléfono: (+575) 295 5347

YOLANDA GONZALEZ HERNÁNDEZ,
Directora General IDEAM.
MARTHA CECILIA CADENA,
Jefe Oficina del Servicio de Pronósticos y Alertas
www.ideam.gov.co

Correos electrónicos:
servicio@ideam.gov.co,
alertas@ideam.gov.co

Calle 25 d # 96b - 70, piso 3. Bogotá, D.C.
Teléfono: 307 5625 ext. 1334 - 1336.

LILIANA QUIROZ, Directora General de la Corporación para el Desarrollo
Sostenible de La Mojana y el San Jorge-CORPOMOJANA.

RAQUEL GARAVITO, Gerente del Fondo Adaptación

JIMENA PUYANA, Gerente Nacional de Desarrollo Sostenible del PNUD



En alianza con:

